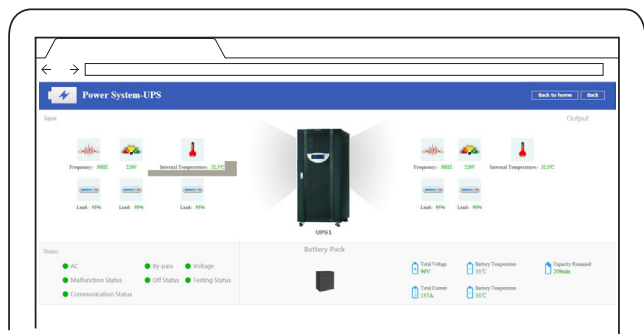
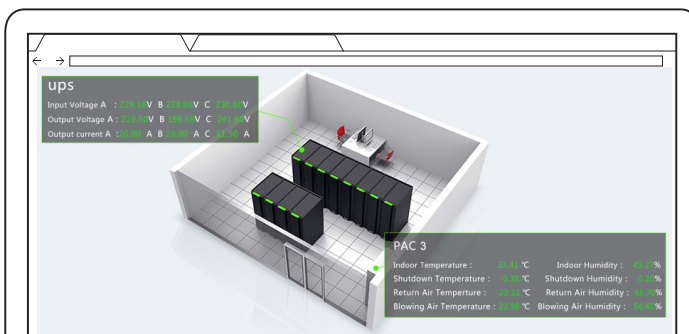


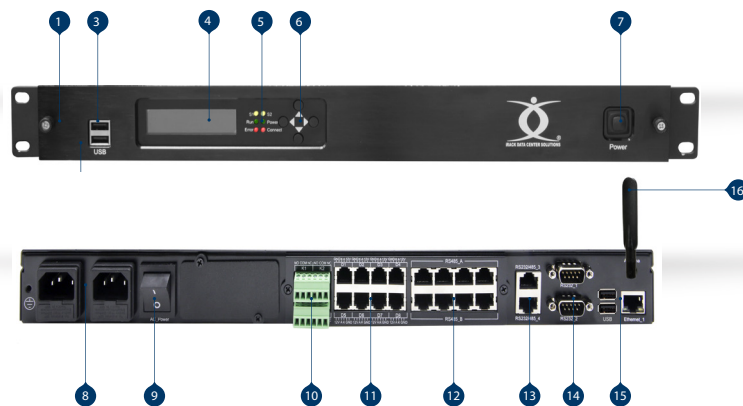
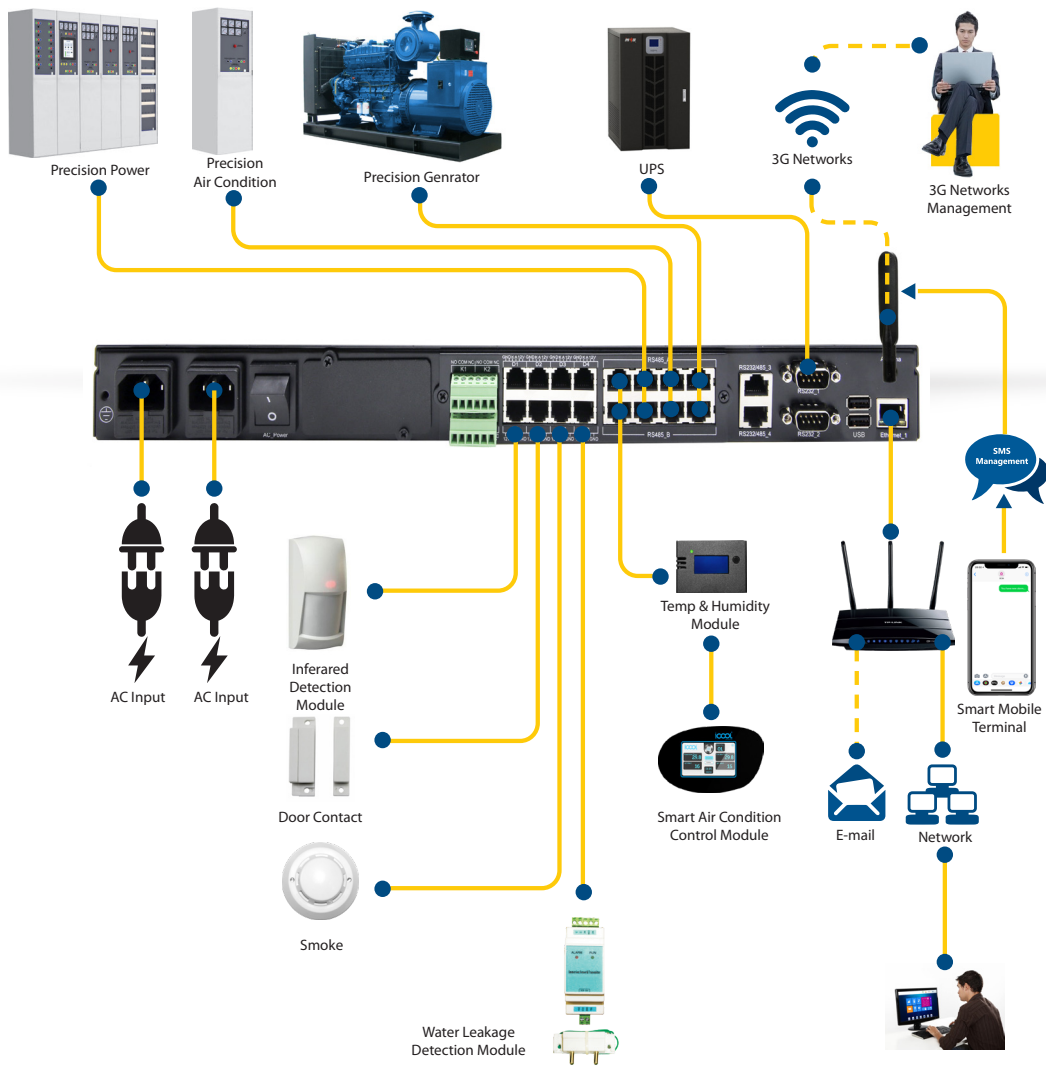
## Professional DCIM License-Based Console



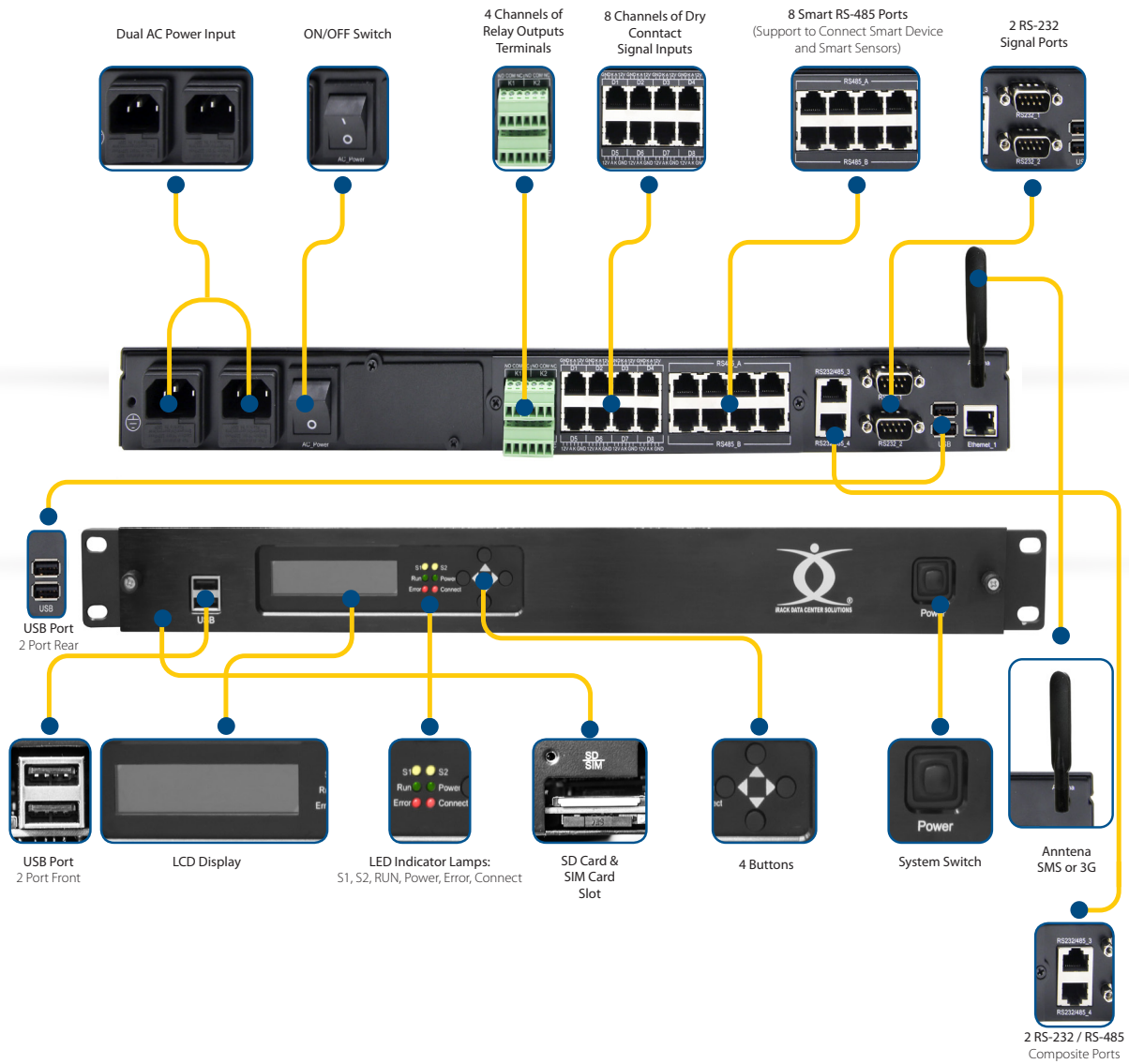
### مشخصات و قابلیت‌ها

- مانیتورینگ تمامی کمیت‌های سیستم توزیع انرژی الکتریکی
- مانیتورینگ تمامی کمیت‌های سیستم سرمایشی
- مانیتورینگ پارامترهای شرایط محیطی مرکز داده
- مانیتورینگ وضعیت نشستی آب بصورت نقطه‌ای و نواری
- مانیتورینگ دما و رطوبت تا ۶۳ فضای جداگانه
- مانیتورینگ پارامترهای دستگاه‌های UPS تک فاز و سه فاز
- مانیتورینگ انواع سنسورهای ایمنی و امنیتی
- مانیتورینگ تجهیزات هوشمند با ارائه سند پروتکل ارتباطی (Communication Protocol) مربوط به دستگاه
- طراحی ماژولار
- یکپارچه‌سازی نرم‌افزار و سخت‌افزار
- مدیریت و کنترل دستگاه تحت شبکه (IP Based)
- دارای باتری شارژر داخلی برای عملکرد مداوم دستگاه در زمان قطع برق
- سازگار با برندهای تجاری گوناگون
- مانیتورینگ وضعیت مرکز داده از طریق App موبایل و تبلت
- دارای مجوزهای نرم‌افزاری مختلف جهت ارتباط با سایر سیستم‌ها (Multi License)
- امکان ارتباط با سامانه‌های مانیتورینگ یکپارچه تحت پروتکل‌های استاندارد
- پشتیبانی از پروتکل‌های استاندارد شبکه TCP/IP-UDP-SNMP-Telnet-SNTP-HTTP-SMT/DNS
- پشتیبانی از استاندارد SNMP MIB (RFC 1213, RFC 1628, PPC MIB)
- امکان گزارش‌گیری از رویدادها و اتفاقات در بازه‌های زمانی مختلف
- امکان مدیریت و کنترل از راه دور تحت ساختار SSH و Telnet
- استفاده از ساختار سه بعدی برای نمایش اطلاعات کلیه زیرساخت‌های مرکز داده
- امکان مانیتورینگ سیستم کنترل تردد به منظور نشان دادن وضعیت درها
- امکان ارسال هشدارها از طریق خطوط تلفن، ایمیل و SMS
- امکان برنامه‌ریزی ساعت کارکرد سیستم





1	19 Inch 1U Rack Mounted Design	9	ON/OFF Switch
2	SD Card & SIM Card Slot	10	4 Channels of Relay Output Terminals
3	2 USB Ports	11	8 Channels of Dry Contact Signal Inputs
4	LCD Display	12	8 Smart 485 Ports (Support to Connect Smart Device and Smart Sensors)
5	6 LED Indicator Lamps: S1, S2, RUN, Power, Error, Connect	13	2 RS-232 / RS-485 Composite Ports
6	4 Buttons	14	Output indicator of source A
7	System Switch	15	2 Ethernet Ports
8	Dual AC power Input	16	Antenna SMS or 3G



### معرفی سخت‌افزاری دستگاه

- دارای ۲ پورت RS-232 برای ارتباط با سایر دستگاه‌های UPS و API
- دارای ۲ پورت ترکیبی RS-232/RS-485 برای ارتباط با دستگاه‌های هشتمند مانند سیستم سرمایش یا واحد توزیع انرژی الکتریکی
- دارای ۴ پورت جداگانه RS-485-B برای ارتباط با تجهیزات صنعتی (دستگاه دیزل ژنراتور، دستگاه اندازه‌گیری پارامترهای سه فاز تابلو برق)
- دارای ۴ پورت جداگانه RS-485-A برای ارتباط با تجهیزات تحت پروتکل MODBUS (سنسورهای دما و رطوبت، ماژول برای کنترل واحد سرمایش از راه دور، ماژول مانیتورینگ وضعیت کلیدهای قدرت)
- دارای ۲ پورت شبکه جداگانه برای افزایش امنیت و اطمینان نسبت به انتقال اطلاعات
- دارای ۸ پورت Dry Contact برای ارتباط با انواع سنسورهای دیجیتال
- دارای ۴ پورت خروجی برای ارسال فرمان قطع و وصل
- دارای ۲ پورت ورودی برق برای اتصال ۲ فیدر برق جداگانه
- مجهز به مودم GSM به منظور برقراری ارتباط 3G و ارسال SMS
- دارای ۲ پورت USB به منظور ارسال گزارش هشدار
- دارای درگاه کارت SD برای افزایش ظرفیت حافظه
- مجهز به براکت‌های فلزی برای نصب بر روی رک (Standard 19") و ارتفاع 1U
- دارای بدنه فلزی به منظور استحکام بیشتر
- مجهز به کلید قطع و وصل مرکزی

NO.	P/N	TIAM	Data Center	Monitoring	Licenses Description	Model
1	TDM-UP1-4	T	D	M	iDC UPS Monitoring License, Supports Single phase UPS	4
2	TDM-UP3-4	T	D	M	iDC UPS Monitoring License, Supports Three phase UPS	4
3	TDM-PPL-4	T	D	M	iDC Precision Power Distribution Unit Monitoring License	4
4	TDM-PDL-4	T	D	M	iDC Smart Power Distribution Unit Monitoring License	4
5	TDM-PSL-4	T	D	M	iDC Smart Power Distribution Unit Circuit Breaker Monitoring License	4
6	TDM-BML-4	T	D	M	iDC Valve-Regulated Lead-Acid (VRLA) Battery Monitoring License	4
7	TDM-PGL-4	T	D	M	iDC Precision Diesel Generator Monitoring License	4
8	TDM-DGL-4	T	D	M	iDC Diesel Generator Monitoring License	4
9	TDM-PAL-4	T	D	M	iDC Precision Air-Condition Monitoring License	4
10	TDM-ARL-4	T	D	M	iDC General/Split Air-Condition Monitoring License	4
11	TDM-THL-4	T	D	M	iDC Temperature & Humidity Sensor Extension License	4
12	TDM-LLL-4	T	D	M	iDC Locating Water Leakage Monitoring License	4
13	TDM-CML-4	T	D	M	iDC CCTV Monitoring License	4
14	TDM-ACL-4	T	D	M	iDC Access Control Monitoring License	4
15	TDM-APL-4	T	D	M	iDC Android Application License	4

NO.	P/N	TIAM	Data Center	Monitoring	Accessories Description	Model
1	TDM-ARC-4	T	D	M	iDC General Air-Condition Infrared Component	4
2	TDM-TMP-4	T	D	M	iDC Temperature & Humidity Sensor (with OLED Display)	4
3	TDM-SMK-4	T	D	M	iDC Smoke Sensor (with RJ11 Converter)	4
4	TDM-IRS-4	T	D	M	iDC Infrared Motion Detection Sensor (with RJ11 Converter)	4
5	TDM-DRS-4	T	D	M	iDC Door Magnet Sensor (with RJ11 Converter)	4
6	TDM-SWM-4	T	D	M	iDC Digital Current Transmitter Sensor (with RJ11 Converter)	4
7	TDM-NLS-4	T	D	M	iDC Non-Locating Water Leakage Sensor (with RJ11 Converter)	4
8	TDM-NLC5-4	T	D	M	iDC Non-Locating Water Leakage Cable (5M)	4
9	TDM-LLS-4	T	D	M	iDC Locating Water Leakage Sensor	4
10	TDM-LLC-4	T	D	M	iDC Locating Water Leakage Cable	4
11	TDM-EM1-4	T	D	M	iDC Digital Single Phase Electricity Power Meter	4
12	TDM-EM3-4	T	D	M	iDC Digital Three Phase Electricity Power Meter	4
13	TDM-PES-4	T	D	M	iDC Smart Power Distribution Unit Circuit Breaker Monitoring Module (with RJ45 Converter)	4
14	TDM-SND-4	T	D	M	iDC Sound & Flasher Alarm Module	4
15	TDM-HDR-4	T	D	M	iDC Hard Disk Recorder (8 POE)	4
16	TDM-DGM-4	T	D	M	iDC Diesel Generator Controller, with Fuel Sensor (Mechanical Type)	4
17	TDM-DGE-4	T	D	M	iDC Diesel Generator Fuel Module (Electronic Type)	4
18	TDM-HDE-4	T	D	M	iDC Monitor-Class Hard Disk (2TB)	4
19	TDM-ACM-4	T	D	M	iDC Access Controller (2 doors WEB Controller)	4
20	TDM-LCD-4	T	D	M	iDC Industrial Class HMI (10 inch)	4

NO.	P/N	TIAM	Data Center	Monitoring	Category	Ports	Model	Description
1	TDM-428M	T	D	M	4	28	M	iDC Advanced Rack-Mounted Monitoring & Controlling Console with Backup Battery and Built-in GSM Alarm Module