

Server Rack

New Door Handle
New Door Design
New Punching Shape

in
New Server Rack
80cm Width

Free Standing Racks - Server Racks
Server Rack

استفاده مناسب از فضا، دسترسی مناسب، امنیت

- در اندازه 42U با عرض ۸۰ و عمق ۱۰۷ سانتی متر مدل توری خشتی (Perforated)
- با قابلیت استفاده از حداکثر 96U در سایر جهات رک و بهره مندی از 12U جانبی به منظور قرارگیری تجهیزات استاندارد با عمق کم
- تعبیه فضایی در ستون رک به منظور قرارگیری پنل توزیع برق (به صورت Zero Unit) بدون نیاز به اشغال فضای مفید رک
- دارای پنل های جانبی دو لنگه افقی به منظور افزایش فضای مفید و سهولت دسترسی به تجهیزات از طرفین رک
- دارای در عقب دو لنگه به منظور سهولت دستیابی به تجهیزات انتهایی رک با قفل سویچی و دستگیره چرخشی (طرح ریتالی) با امکان جایگزینی با در توری و قابلیت نصب درهای مجهز به تهویه (Exhausted Door و Fan Door)

- خمکاری ناودانی ریل ها به منظور ایجاد فضای هدایت کابل داخل ریل و تعبیه پانچ های بیضی بر روی ریل ها به منظور ورود و خروج کابل به آن
- افزایش پهناي ریل های عمودی و تعبیه پانچ های T بر روی آن ها و همچنین بر روی بازوهای تقویتی جهت نصب نگهدارنده کابل، به منظور سهولت و نظم بیشتر در هدایت کابل ها در ارتفاع و عمق رک
- تعبیه ورودی های کابل متعدد در سقف و کف رک با ابعاد متفاوت به منظور ورود و خروج کابل با حجم های متفاوت و از محل های مختلف
- طراحی سینی کف رک به صورت بازشو به منظور امکان عبور پچ پنل به همراه کابل های متصل به آن در زمان جابه جایی تجهیزات و یا تعویض رک و امکان ثابت کردن رک به زمین بدون باز کردن سینی کف

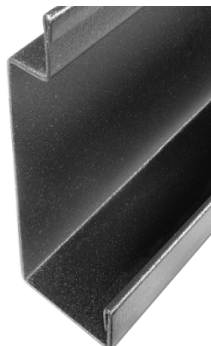
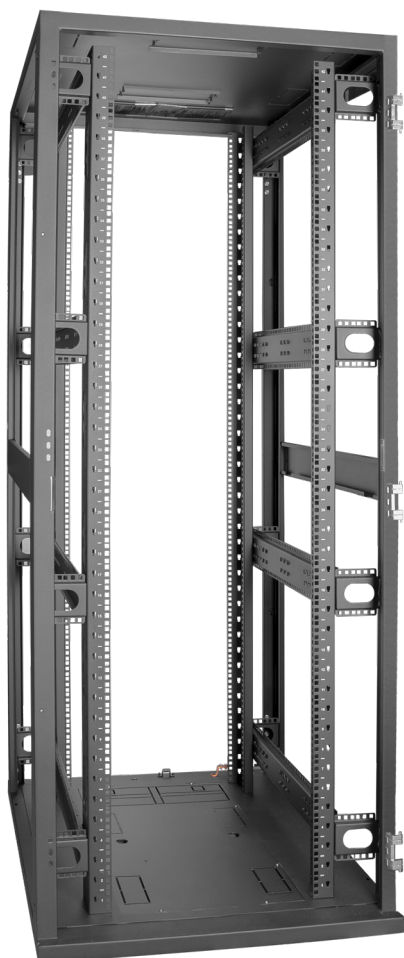


هدایت و آرایش کابل

- خم کاری ناودانی ریل ها برای ایجاد فضای هدایت کابل، داخل ریل و تعبیه پانچ های بیضی بر روی ریل ها به منظور ورود و خروج کابل به آن
- افزایش پهناي ریل های عمودی و تعبیه پانچ های T بر روی آن ها و همچنین بر روی بازوهای تقویتی برای نصب نگهدارنده کابل، به منظور سهولت و نظم بیشتر در هدایت کابل ها در ارتفاع و عمق رک
- تعبیه ورودی های کابل متعدد در سقف و کف رک با ابعاد متفاوت به منظور ورود و خروج کابل با حجم های متفاوت و از محل های مختلف



Tool Less Mechanism



سهولت در نصب تجهیزات، استحکام، ایستایی

- خمکاری ناودانی ریل ها به منظور ایجاد فضای هدایت کابل داخل ریل و تعبیه پنج های بیضی بر روی ریل ها به منظور ورود و خروج کابل به آن
- افزایش پهناي ریل های عمودی و تعبیه پنج های T بر روی آن ها و همچنین بر روی بازوهای تقویتی جهت نصب نگهدارنده کابل، به منظور سهولت و نظم بیشتر در هدایت کابل ها در ارتفاع و عمق رک
- تعبیه ورودی های کابل متعدد در سقف و کف رک با ابعاد متفاوت به منظور ورود و خروج کابل با حجم های متفاوت و از محل های مختلف
- طراحی سینی کف رک به صورت بازشو به منظور امکان عبور پچ پنل به همراه کابل های متصل به آن در زمان جابه جایی تجهیزات و یا تعویض رک و امکان ثابت کردن رک به زمین بدون باز کردن سینی کف



- تحمل وزن حداکثر تا ۱۲۰۰ کیلوگرم
- تغییر اتصال پیچ و مهره ای به صورت جوشکاری شده (به ستون های جلو و عقب) در ۳ بازوی تقویتی به منظور افزایش ایستایی و تحمل وزن بیشتر
- کاهش وزن رک به منظور سهولت در جابه جایی با تغییر فناوری و مهندسی تولید همزمان با افزایش کیفیت و استحکام قطعات
- استفاده از ریل با ضخامت ۲ میلی متر به منظور استحکام بیشتر
- قرارگیری محل اتصال رک ها به صورت موازی در ستون یا سقف و کف رک بدون ایجاد برجستگی



تنوع در طراحی و همخوانی با دکوراسیون داخلی

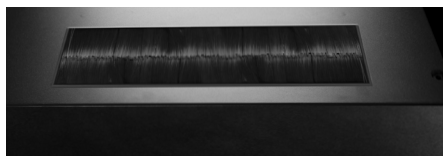


Comparable to hp Intelligent Series G3

- تنها رک مجهز به جدیدترین نوع از درهای توری خشتی به منظور افزایش استحکام و زیبایی در رک
- دارای در آسان بازشو، با قاب آلومینیومی و مجهز به قفل سوییچی
- رنگ مشکی به منظور زیبایی و هماهنگی بیشتر با محیط اداری

3

Free Standing Racks - Server Racks



از جمله ویژگی‌های متمایز کننده رک Server نسبت به سایر رک‌ها

- حذف مکانیزم قفل مقابل برقی و کاهش سرویس‌های دوره‌ای
- مجهز به غبارگیر موئی در مسیر عبور کابل از سقف
- استفاده از قاب آلومینیومی و افزایش زیبایی ظاهری رک
- تغییر در مکانیزم قفل و استفاده از قفل سوییچی ساده با قابلیت اطمینان
- طراحی ویژه جهت نصب پنل روشنایی در رک، بدون اشغال فضای مفید (Zero Unit)

مشخصات فنی

Model	No	P/N	Unit (44.45mm)	Height (cm)	Width (cm)	Depth (cm)	NO. of Rails & Rails Type		No. of Fan	Max. Fan Sup.
							Front	Rear		
Server	1	TRS-1142pw	42	197	80	107	2 X U	2 X U	-	4