

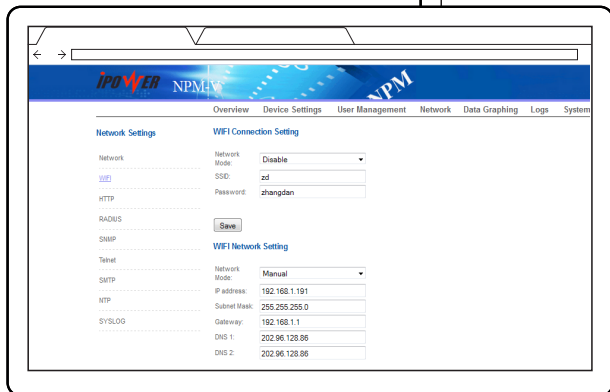
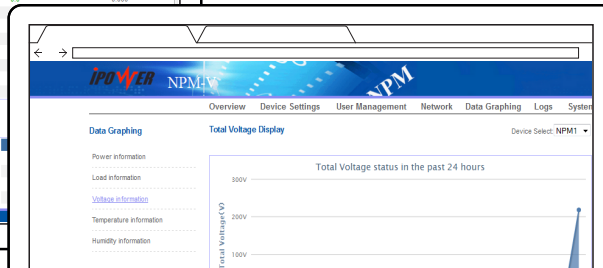
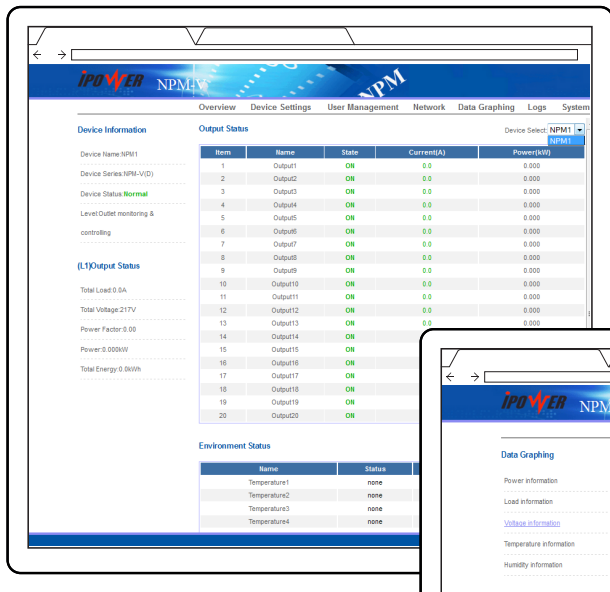


## IP-Based Metered Switched PDU 24 Outlets IP PDU

### مشخصات و قابلیت‌ها

- طراحی ویژه به منظور نصب در رک به طور عمودی (Zero Unit)
- در ابعاد (به ترتیب عمق، عرض و ارتفاع) 1830x55x50mm
- کابل ۲۸۰ سانتی متری با سایز 3x6mm<sup>2</sup> و با قابلیت انتقال جریان ۳۲ آمپر تک فاز و سه شاخه IEC60309
- دارای ۱۸ پریز IEC60320 / C-13 به منظور سهولت کاربرد و اشغال فضای کمتر و مجهز به سیستم ارت با قابلیت انتقال جریان ۱۰ آمپر از هر پریز
- دارای ۶ پریز IEC60320 / C-19 مجهز به سیستم ارت با قابلیت انتقال جریان ۱۶ آمپر از هر پریز برای استفاده در سرورهای تیغه‌ای
- پشتیبانی از شدت جریان ۳۲ آمپر

- طراحی ویژه مطابق با سیستم برق ایران 220V~230V -50/60Hz
- دارای پریزها و قاب‌های ماژولار کشویی
- کارکرد در دمای ۵ تا ۵۰ درجه سانتی‌گراد
- اتصال برق به پریزها به صورت یکپارچه به منظور کاهش ریسک قطعی
- مجهز به نمایشگر LCD برای نمایش ولتاژ و شدت جریان
- و توان مصرفی و وضعیت کلید
- بدنه آلومینیومی به منظور استحکام، زیبایی و هم‌خوانی بیشتر با محیط
- دارای دو پورت برای نصب سنسورهای دما و رطوبت



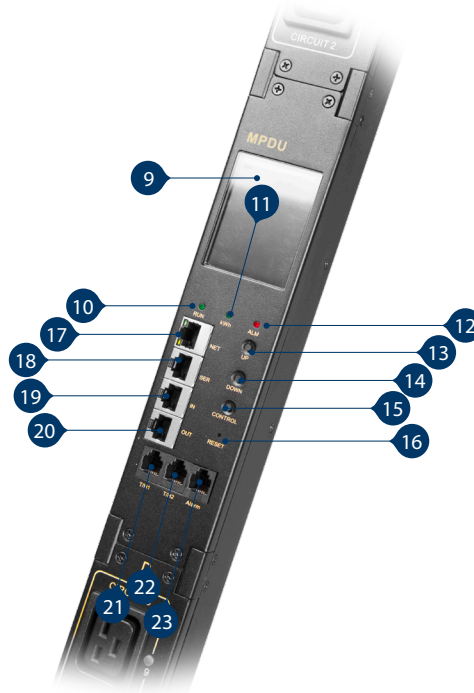
| Date       | Time  | Type       | Name | Status        |
|------------|-------|------------|------|---------------|
| 2015-08-28 | 13:20 | User Login | lan  | Login Success |
| 2015-08-28 | 12:22 | User Login | lan  | Login Success |
| 2015-08-28 | 12:14 | User Login | lan  | Login Success |

- دارای دو مسیر مجزا از هم دیگر با پریزهای C-13 و C-19
- دارای دو عدد فیوز ۱۶ آمپری برای حفاظت در برابر اتصال کوتاه و نوسانات برق
- تقسیم شدن پاور به دو قسمت مجزا و مستقل از یکدیگر به منظور افزایش ضریب ایمنی
- امکان مدیریت و کنترل از راه دور بر اساس پروتکل اینترنت (IP Based)
- مجهز به سیستم هشدار برای ولتاژ و شدت جریان غیرمجاز
- امکان ثبت تاریخچه هشدارها و وقایع
- دارای پورت سریال و Ethernet به منظور ارتباط با شبکه
- امکان ارسال هشدارها از طریق ایمیل یا پروتکل SNMP
- پشتیبانی سرویس‌های شبکه SNMP(v1/v2/v3)/HTTP/SIMP/SMT/NT/Telnet/Optional WiFi
- قابلیت اتصال به سیستم یکپارچه (BMS)
- مجهز به سیستم هشدار از طریق آلام یا اعلام از طریق نمایشگر گرافیکی
- امکان خاموش و روشن کردن هر پورت به صورت مجزا، تمامی پورت‌ها به صورت کلی و نیمی از پورت‌ها که از با و یا پایین پاور شمارش می‌گردند.
- امکان تعریف تاخیر زمانی برای روشن شدن پورت‌ها به صورت سلسله مراتبی
- امکان تعریف بازه دما و رطوبت
- امکان تعریف میزان جریان مصرفی در بازه مورد نظر برای هر پورت
- امکان اتصال ۴ دستگاه جهت دستیابی به ۹۶ پورت از طریق Master/Slave





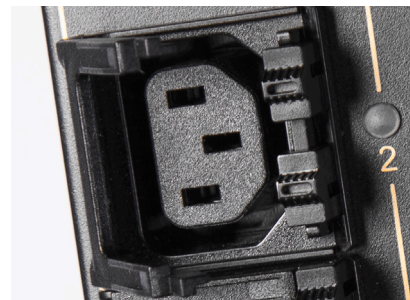
|    |                                    |    |   |
|----|------------------------------------|----|---|
| 1  | Power Input Cable                  | 13 | UP: Selection Button                        |
| 2  | Circuit Breakers                   | 14 | DOWN: Selection Button                      |
| 3  | Outlets                            | 15 | CONTROL: Selection Button                   |
| 4  | PDU Controlling Module             | 16 | RESET Button                                |
| 5  | IEC60320/C-19 Outlets              | 17 | NET Port                                    |
| 6  | IEC60320/C-13 Lockable Outlets     | 18 | SER: Serial Port                            |
| 7  | Outlet Indicator LED               | 19 | IN: for Daisy-Chain                         |
| 8  | Outlets Group Number               | 20 | OUT: for Daisy-Chain                        |
| 9  | LCD Display                        | 21 | T/H 1: Temperature & Humidity Sensor Port 1 |
| 10 | RUN Indicator                      | 22 | T/H 2: Temperature & Humidity Sensor Port 2 |
| 11 | Energy Consumption Meter Indicator | 23 | ALARM: Logical Port                         |
| 12 | ALARM Indicator                    |    |   |



### Innovation Lockable Outlets



**Lock**



**Unlock**

| NO. | Unit | P/N      | TIAM | Power | Distribution | Category | Ports | Model |
|-----|------|----------|------|-------|--------------|----------|-------|-------|
| 1   | -    | TPD-824M | T    | P     | D            | 8        | 24    | M     |