

Support Bar

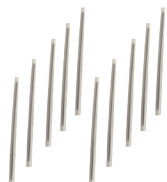
- استاندارد ۱۹ اینچ و ارتفاع 1U
- دارای ۲۴ پورت برای نصب کوپلر
- امکان نصب ۲۴ کوپلر دوپل
- دارای سینی کشویی برای دسترسی آسان به تجهیزات
- دارای بست‌های پلاستیکی برای ثابت نگه داشتن کابل‌ها
- دارای قطعات حلقوی پلاستیکی برای هدایت کابل
- دارای ۶ محل برای ورود کابل
- امکان نصب از ۴ نقطه برای تحمل وزن کابل‌های سنگین
- دارای بدنه فلزی برای استحکام و امنیت بیشتر
- رنگ پودری الکترواستاتیک برای دوام بیشتر
- قابل نصب در کلیه رک‌های با عمق ۶۰ سانتی‌متر و بیشتر
- دارای کانال هدایت کابل در جلوی پچ پنل به منظور آرایش کابل‌ها و جلوگیری از آسیب به پچ کوردهای فیبرنوری (Support Bar)



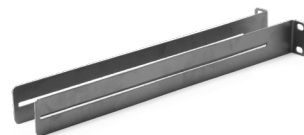
• دارای درپوش پلاستیکی برای پوشاندن پورت‌های خالی



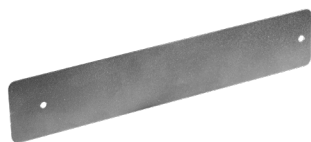
• دارای سینی فیوژن ۲۴ رشته‌ای



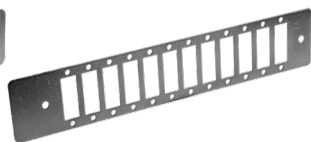
• دارای ۶ عدد بست ورودی کابل (گلند) با سایزهای مختلف برای محافظت و ثابت نگه داشتن کابل‌ها



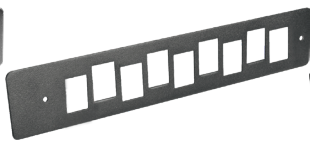
• دارای براکت (Rack Mounting Kit) برای نصب در رک



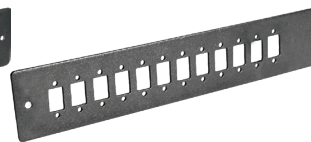
• Blank



• فریم پچ پنل فیبر SC دوپل



• فریم پچ پنل RJ45



• فریم پچ پنل فیبر LC دوپل

مشخصات فنی

NO.	P/N	TIAM	Panel	Fiber	Unit	Port
1	TPF-124	T	P	F	1	24
2	TPF-CST-24 *	T	P	F	CST	24

محصولات مرتبط و متداول

NO.	P/N	TIAM	Panel	Fiber	Model of Patch Panel	Port	Model of Socket
1	TPF-124-RJ09	T	P	F	124	09	RJ45
2	TPF-124-SC12	T	P	F	124	12	SC
3	TPF-124-LC12	T	P	F	124	12	LC
4	TPF-124-BLNK	T	P	F	124	-	BLNK